

คู่มือการใช้งาน

Centralpatholab.com

# ในกรณีที่ยังไม่ลงทะเบียนใช้งาน

## 1. เลือกลงทะเบียนใช้งานใหม่



## 2. กรอกข้อมูล ให้ครบถ้วนทุกช่อง แล้วกดลงทะเบียนใช้งานใหม่

### ลงทะเบียนใช้งานใหม่

ชื่อผู้ใช้งาน	<input type="text" value="ชื่อผู้ใช้งาน"/>	เฉพาะภาษาอังกฤษเท่านั้น
รหัสผ่าน	<input type="password" value="รหัสผ่าน (ต้องมีไม่น้อยกว่า 8 อักขระ)"/>	ใช้อักขระแบบใดก็ได้ไม่น้อยกว่า 8 ตัวอักษร
ยืนยันรหัสผ่าน	<input type="password" value="ยืนยันรหัสผ่าน"/>	
ชื่อ - ชื่อสกุล	<input type="text" value="ชื่อ - ชื่อสกุล (ไม่ต้องมีคำนำหน้าชื่อ)"/>	ชื่อ-สกุล ไม่มีคำนำหน้า
ที่อยู่อีเมล	<input type="text" value="ที่อยู่อีเมล"/>	
สถานพยาบาล หรือ โรงพยาบาลในสังกัด	<input type="text" value="กรุณาเลือกสถานพยาบาล หรือ โรงพยาบาลในสังกัด"/>	
<input type="button" value="ลงทะเบียนใช้งานใหม่"/>		

3. รอ อีเมลล์ ตอบกลับเพื่อเปิดใช้งาน ในกรณีที่ไม่มีอีเมลล์ ให้  
ตรวจสอบในจดหมายขยะ (spam หรือ junk mail)

4. ในกรณีมีปัญหาเกี่ยวกับการลงทะเบียน

ติดต่อ [admin@centralpatholab.com](mailto:admin@centralpatholab.com)

## กรณีลงทะเบียนผู้ใช้งานแล้ว

### 1. เลือกลงชื่อเข้าใช้งาน




### 2. ใส่ ชื่อผู้ใช้งาน และ รหัสผ่าน กดลงชื่อเข้าใช้งาน

## ลงชื่อเข้าใช้งาน

ชื่อผู้ใช้งาน

รหัสผ่าน

**ลงชื่อเข้าใช้งาน**

[ยังไม่ได้ลงทะเบียนผู้ใช้งาน? ลงทะเบียนผู้ใช้งานใหม่](#)

### 3. เมื่อเข้ามาในระบบจะมีการรายงานข้อมูล 7 วันย้อนหลัง

- ถ้าต้องการดูผลตรวจกดปุ่มเรียกดู
- กรณีต้องการบันทึกผลตรวจเพื่อเก็บข้อมูลกดที่ ดาว์นโหลด
- กรณีที่มีข้อมูลในหมายเหตุแสดงว่ามีผลเพิ่มเติม ให้กดเลือก เพื่อดูรายละเอียด

#### ผลตรวจแล็บ

กดที่นี่ เพื่อเปลี่ยนเป็นการค้นหาผลตรวจเป็นรายบุคคล

ค้นหาผลตรวจตามช่วงเวลา

วันเริ่มค้นหา  วันสิ้นสุดการค้นหา

#### ผลตรวจแล็บย้อนหลัง 7 วัน สำหรับ ชื่อโรงพยาบาล-คลินิก ตามแต่ละ user

Lab ID	HN	ชื่อผู้ตรวจ	วันที่เพิ่มผลตรวจ	เรียกดูผลตรวจ	ดาว์นโหลดผลตรวจ	หมายเหตุ
N22-163	191	นาย ก. ชาวแดง	13 ม.ค. 2565	<input type="button" value="เรียกดู"/>	<a href="#">ดาว์นโหลด</a>	<input type="button" value="เลือก"/>
N22-75	175	นาง เอ. ยี่	10 ม.ค. 2565	<input type="button" value="เรียกดู"/>	<a href="#">ดาว์นโหลด</a>	

- สำหรับข้อมูลในหน้านี้สามารถค้นหาข้อมูลตามช่วงเวลาได้ โดยสามารถเลือกวันเริ่มต้นการค้นหา และวันสิ้นสุดการค้นหา แล้วกดปุ่มค้นหาตามช่วงเวลาได้

#### 4. ในกรณีต้องการค้นหาผลตรวจเป็นรายบุคคล

- จากหน้าค้นหาผลตรวจตามช่วงเวลาสามารถกดปุ่ม  
กดที่นี่เพื่อเปลี่ยนเป็นการค้นหาผลตรวจเป็นรายบุคคล

**ผลตรวจแล้ว**

↓

กดที่นี่ เพื่อเปลี่ยนเป็นการค้นหาผลตรวจเป็นรายบุคคล

ค้นหาผลตรวจตามช่วงเวลา

วันเริ่มค้นหา	วันสิ้นสุดการค้นหา	
<input type="text" value="วันเริ่มต้น"/>	<input type="text" value="วันสิ้นสุด"/>	<input type="button" value="ค้นหาตามช่วงเวลา"/>

- โดยจะปรากฏหน้าจอด้านล่าง จะสามารถค้นหาตาม HN และ ชื่อ-สกุล  
ได้อย่างใดอย่างหนึ่งได้

**ผลตรวจแล้ว**

กดที่นี่ เพื่อเปลี่ยนเป็นการค้นหาผลตรวจตามช่วงเวลา

ค้นหาผลตรวจเป็นรายบุคคล

หมายเลข HN	ชื่อ - ชื่อสกุล	
<input type="text" value="หมายเลข HN"/>	<input type="text" value="ชื่อ - ชื่อสกุล"/>	<input type="button" value="ค้นหาเป็นรายบุคคล"/>

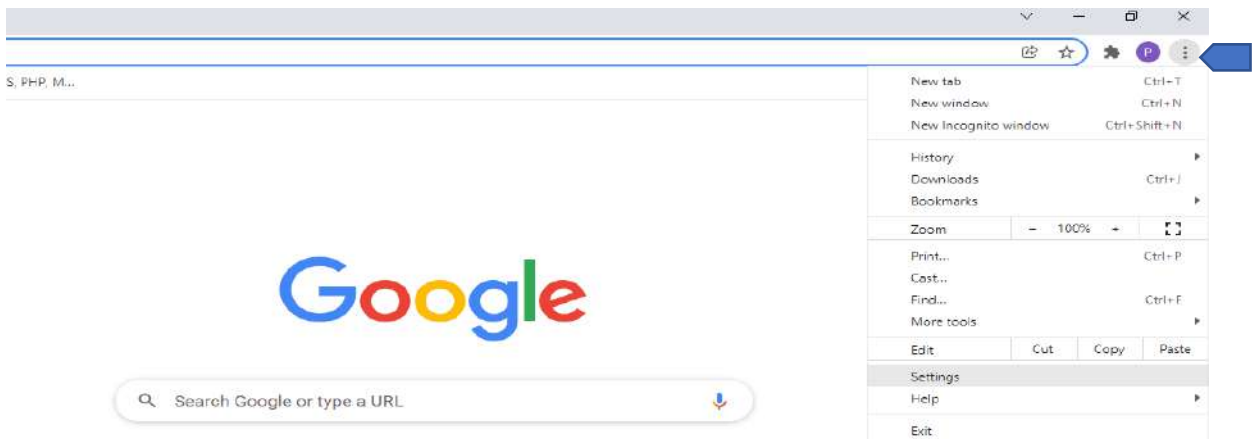
- การค้นหาตามชื่อ-สกุล ไม่ต้องใส่คำนำหน้า และไม่ต้องใส่ทั้ง ชื่อ-สกุล  
สามารถใส่คำใดคำหนึ่งในชื่อ หรือนามสกุลก็ได้

#### 5. หลังการใช้งานทุกครั้งควรลงชื่อออกจากระบบ โดยกดที่ชื่อ ผู้ใช้งานที่มุมบนขวาแล้วเลือกลงชื่อออก

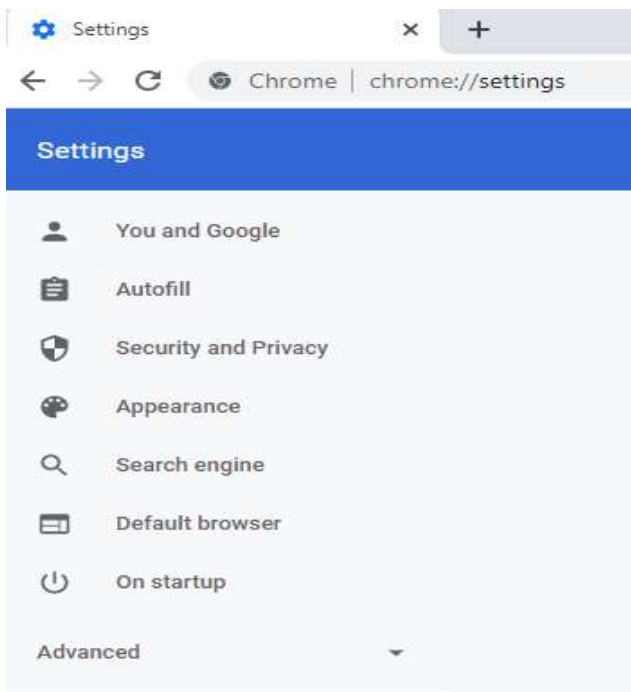


# วิธีการแก้ไขในกรณีที่ไม่ได้ใช้งาน ผ่าน google chrome ไม่ได้

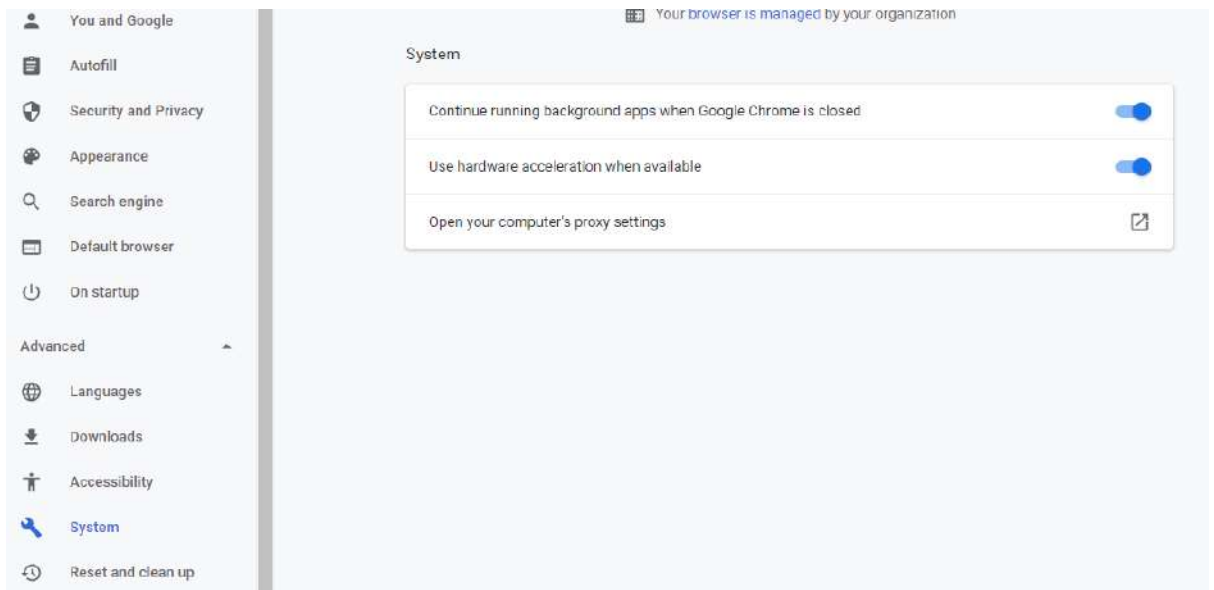
1. เปิด google chrome
2. กดจุดสามจุดที่ลูกศรสีน้ำเงินซึ่ง จะมีเมนูดังรูป



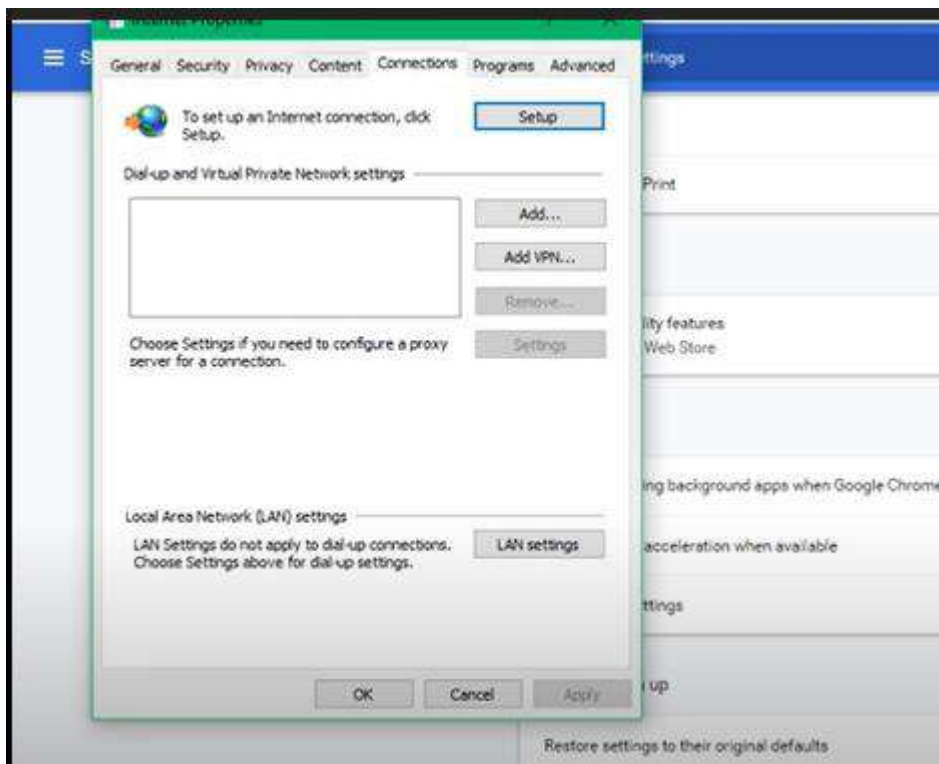
3. เลือกที่ setting
4. จะขึ้นหน้าจอตามรูป (หน้าจอแต่ละ version อาจจะแตกต่างกัน)



## 5. เลือกที่ Advanced จะมี system



## 6. เลือก open proxy setting จะได้น้ำจอต้านล่าง





7. จากข้อ 6 กดเลือก LAN setting จะได้น้ำจอตังภาพด้านล่าง กด  
เครื่องหมายถูกหน้า Use a proxy .... ออก แล้วกด OK

